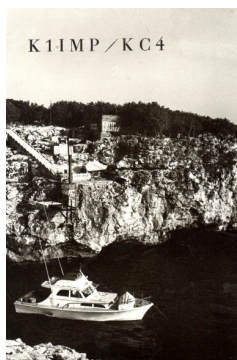
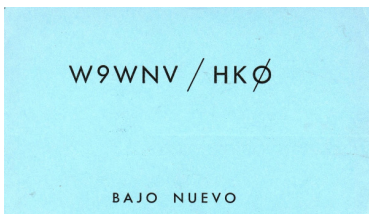
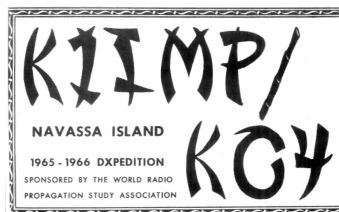


L'opération à Comoran Reef, elle aussi, se révèle douteuse, puisque c'est un territoire américain et que Don y opère avec une autorisation non officielle du Costa Rica.

NAVASSA 1966



Cette île des Caraïbes est inhabitée, elle est déclarée réserve ornithologique n'est accessible que pour l'entretien d'un phare par les gardes côtes américains. Don va y opérer après avoir obtenu les autorisations, il publiera des lettres signées d'autorité portuaires de Porto-Rico. Mais après enquête par l'ARRL, il se révélera que ce sont des photocopies, avec l'entête des Gardes Côtes signées par des personnes inconnues des autorités officielles. Nouvelle polémique avec l'ARRL.

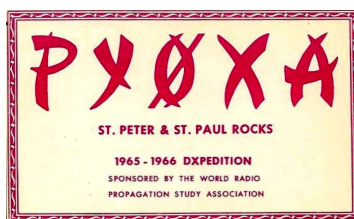


Ensuite la tournée dans les Caraïbes se déroule à Serrana Bank, Bajo Nuevo, puis Don disparaît pendant quelques semaines avant de se retrouver au large du Brésil !

EXPEDITIONS 1966

De nouveau, c'est une tournée Asie – Pacifique, dans cette région, bien des pays ne sont pas activés faute d'opérateur.

Avant de s'y rendre, Don ira dans l'Océan Atlantique activer St Peter et St Paul Rock qui sont des îles Brésiliennes.



Hélas, quelques années après, Don reconnaîtra ne jamais y être allé !

Ce qui sera confirmé par Herbert Kline K1IMP, son compagnon dans cette expédition.

Certains OM avaient trouvé des directions bizarres pour les antennes ! En fait, ils étaient au large du Venezuela !...