

satisfaction d'avoir eu une liaison régulière, en télégraphie, directement avec la France (la seule, précise-t-il!) grâce à F8EX et autres radioamateurs. (cf.: Radio-REF: 01/02-1950 - chronique de l'Union Française).

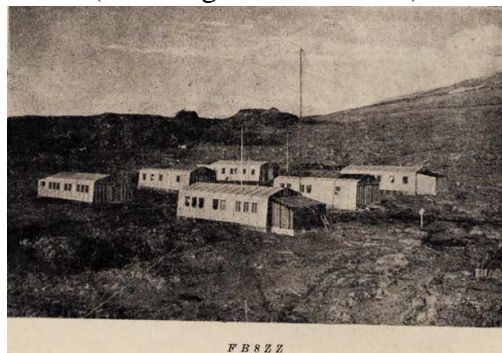
Fin octobre 1950, "MOB" confirme au REF son départ pour la deuxième campagne aux îles Kerguelen. FB8XX espère pouvoir être actif en téléphonie et sur 28 mc/s. MOBRE signale qu'il part en compagnie de René LANGLOIS, en attente d'indicatif, et qui utilisera un E/R. portable de 25 watts ! FB8XX installera une antenne rhombic pour essais sur 7/14/28 mc/s. FB8XX débutera son trafic le 14 janvier 1951, en "split" : 14.030, écoute sur 14.020. Nous n'avons rien inventé dans le trafic des Dxpéditions actuelles !

Depuis cette date FB8XX - station officielle, puis tous les opérateurs de FB8XA (en 1973) à FT5XN (en 1998) ont été actifs depuis Kerguelen.

Puis depuis l'île Amsterdam...

L'île Amsterdam est perdue au fond de l'Océan Indien Austral par 38° de latitude Sud et 70°30 de longitude Est. Elle se trouve à 5.200 km de l'Afrique du Sud et 3.600 km de l'Australie et de la Réunion. Sa superficie est de 50 Km2. En 1843, le gouverneur de l'île Bourbon en prend possession au nom de la France. Auparavant, le Commandant d'Entrecasteaux, à la recherche de La Pérouse, avait "reconnu" l'île sans pouvoir y débarquer...

Le 29 décembre 1949, la première "mission polaire" débarque sur Amsterdam. L'indicatif "officiel" est "FIR/2" et "amateur" FB8ZZ. Les opérateurs radios sont DELSALLE, FELARD et PARENT. Le tout premier QSO Ile Amsterdam/France fut réalisé le 25 mars 1950 entre FB8ZZ et F8EX (cf.: télégramme officiel). Dans "Radio-REF" de mars 1952, il est précisé sur cette mission:



"FB8ZZ est d'abord une station météo, comprenant 5 météos, 3 radios, 1 mécano, 1 médecin et 3 boys comoriens. La TSF officielle dispose de deux BC 610 alimentés en 110 v, par des groupes électrogènes qui stoppent à 13h30 GMT. L'antenne est une Zepp de 80 m sur mâts de 12,50 m, avec un lobe maximum de rayonnement vers la France... De plus la station peut fonctionner en QRP, et s'alimente par batteries et commutatrices. C'est un émetteur-valise anglais, type B2, d'une puissance de 20 watts, avec tube PE 1/75 philips au PA, modulation suppressor, fournie par la partie BF du

récepteur BC 312..." Pour tenir les promesses faites à F8EX, avant le départ, le trafic amateur se déroula les samedis et dimanches à partir de 16h00 GMT: *" Une liaison directe régulière avec le poste militaire de Nogent-le-Rotrou fut tentée sur 17.600 kc/s. Après quelques bref QSO il s'avéra impossible de maintenir ce sked...Les seules liaisons régulières directes avec la France furent maintenues par les amateurs (F8EX, F8EO, FA8IH)..."* (cf. Radio-REF- avril 1952)

A partir de décembre 1951, l'opérateur de FB8ZZ est Joseph KLEIN (futur F6GKK).